

# M.I.C

## Industries

---

FICHE TECHNIQUE

# Porte Coulissante coupe feu EI90

Votre partenaire de confiance en Tunisie

[a.mbarek@mic-industries.com.tn](mailto:a.mbarek@mic-industries.com.tn) | +216 41 784 645 / 51 784 643 / 20 110 335

[www.mic-industries.com.tn](http://www.mic-industries.com.tn)

FICHA TÉCNICA DE PRODUCTO

**Puerta Cortafuego 1H EI<sub>2</sub>90 C**  
**GAMA G8 - Hoja 78 mm**  
**Modelo CORREDERA HORIZONTAL**  
**Apertura Simple (Uso Industrial)**

Fabricante: Novoferm Alsal S.A.

Segmento: Puertascorrederas cortafuego

Referencia: NAC-120-1B

1. Prestaciones:

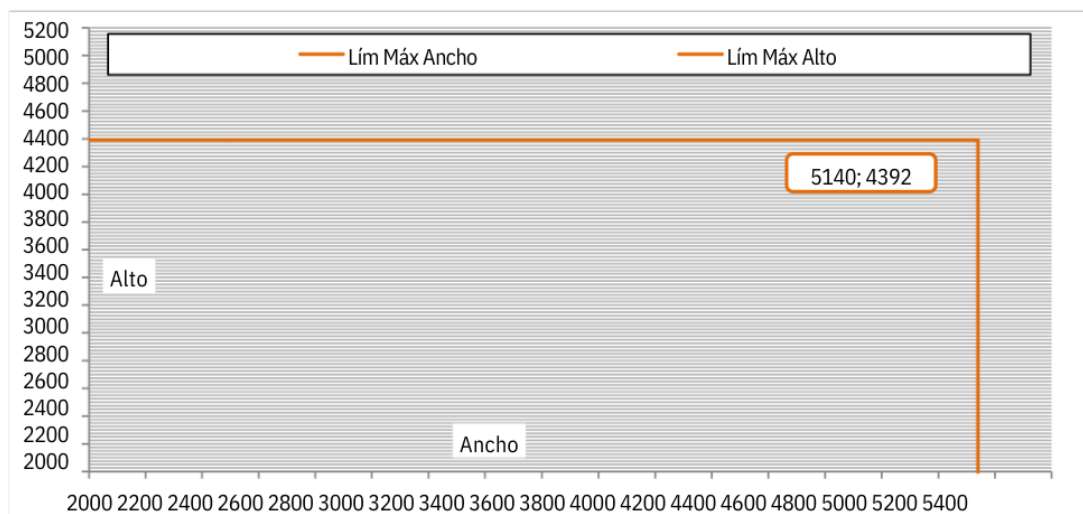
- 1.1 Resistencia al fuego:EI<sub>2</sub>90 (aislamiento e integridad -> 90 minutos).
- 1.2 Autocierre: C (cierre automático verificado).
- 1.3 Exposición al fuego: Sistema de suspensión en cara exterior e interior del horno.

2.Certificado de constancia de prestaciones:

- nº 1239/CPR/0819011

3.Rango dimensional (\*):

- La fabricación de este tipo de puertas siempre es especial y bajo encargo.
- Rango dimensional a considerar para instalaciones en obra soporte rígida (ancho x alto):



(\*) Dimensiones en mm referidas a hueco de obra.

Jul-19

Departamento Técnico

## FICHA TÉCNICA DE PRODUCTO

### 4. Descripción básica:

#### 4.1 Obra soporte:

- Pared de hormigón (conjunto atornillado a obra mediante taco metálico expansible).
- Pared de ladrillo u hormigón ligero (conjunto atornillado a obra mediante tuerca y varilla roscada).

#### 4.2 Equipamiento básico:

- Soportes angulares de pared, pensados para recibir las abrazaderas de carril.
- Abrazaderas y carril dimensionados según el peso y la dimensión del conjunto.
- Carril de acero galvanizado con gran acabado superficial para proporcionar una rodadura perfecta de los carros en su interior.
- Suspensión de la hoja en el carril gracias al sistema carro + colgadero. Sistema totalmente regulable mediante tuercas.
- Perfiles plegados de acero galvanizado, contrapuestos en hoja y pared, preparados para albergar junta intumescente en toda su longitud.
- Junta intumescente, expandible por aumento de la temperatura, con unas dimensiones de 30 x 2 mm y 20 x 2 mm.
- Polea situada en el carril superior, encargada de redireccionar la fuerza de los contrapesos para conseguir el cierre de la hoja por gravedad.
- Recibidor y cajón de contrapesos en una sola pieza, registrable para acceder al sistema de contrapesos.
- Juego de rodillos a situar en el piso, cuya finalidad es garantizar el avance de la hoja totalmente aplomada, dentro de su trayectoria normal, sin balanceos.

#### 4.3 Hoja:

- La hoja está compuesta por un determinado número de paneles machihembrados, que está en función de las dimensiones y el despiece de cada unidad.
- Cada panel se compone de doble chapa de acero galvanizado, con un espesor de 1 mm.
- Núcleo interior a base de lana de roca mineral de alta densidad y placas de yeso.
- El panel aislante que forma el núcleo cuenta con un espesor de 70 mm y queda adherido mediante cola de silicato.
- La hoja incorpora un perfil metálico perimetral en forma de U que envuelve y cose los paneles, formando un marco para la hoja.
- La hoja tiene un espesor de 78 mm considerando los perfiles perimetrales anteriores.
- Peso aproximado 55 kg/m<sup>2</sup> (herraje aparte).
- 

### 5. Opciones de configuración:

#### 5.1 Equipamiento opcional:

- Amortiguador lineal de impacto final.
- Amortiguador radial de velocidad de cierre.
- Dispositivo de retención electromagnética.
- Dispositivo detector de humos.
- Dispositivo de retención "hold open" con señal óptica -acústica integrada.
- Tirador de apertura/cierre embutido en la hoja.
- Vierteaguas o cubre guías. Elemento protector de carril.

#### 5.2 Instalación a obra soporte:

- Sujeción a pared mediante soportes angulares, según figura en la descripción básica.
- Sujeción a techo mediante soportes planos especiales, opción cuando no existe dintel portante -cargadero- o el espacio requerido no es suficiente.

## FICHA TÉCNICA DE PRODUCTO

### 5.3 Sistema decierre:

- Cierre por acción de contrapesos. Cajón de contrapesos situado en el lado de cierre, según figura en la descripción básica.
- Cierre por acción de contrapesos. Cajón de contrapesos situado en lado de apertura, opción cuando el espacio requerido en el lado de cierre no es suficiente o la puerta cierre contra muro (sistema de reenvío).
- Cierre por acción del propio pesoyguía inclinada (sin cajón de contrapesos). Consultar disponibilidad.

### 5.4 Acabados (dependientes de las dimensiones y la configuración de la puerta):

- Chapa prelacada gris, similar RAL 7044.
- Chapa galvanizada.
- Lacado epoxipoliéster color RAL 9018.
- Lacado poliéster color RAL a elegir.
- Imprimación con pintura líquida de uso industrial RAL a elegir.

### 6. Almacenamiento:

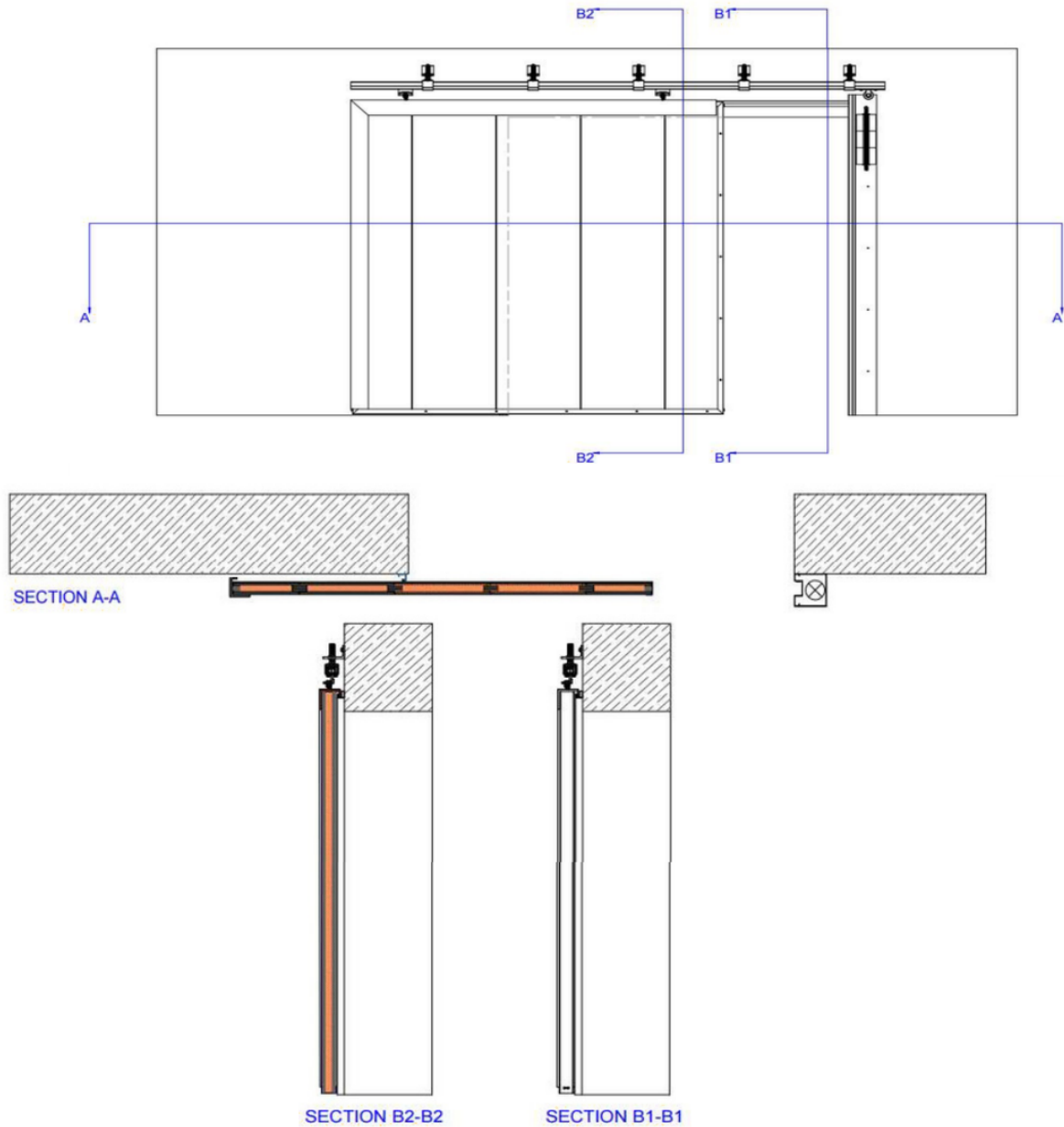
- Siempre que la mercancía se suministre premontada, deberá almacenarse verticalmente, evitando apilar elementos o golpear las hojas, utilizando espaciadores.
- Siempre que la mercancía se suministre paletizada, deberá conservarse en la forma en que se recibe hasta el momento de su montaje en obra, evitando desenvolver los paquetes, remontar palets o golpear la mercancía.
- Para evitar daños, las puertas deben almacenarse en un lugar seco, al abrigo de la humedad y la intemperie.
- La exposición continua a un ambiente húmedo o agresivo puede dañar elementos tales como herrajes y cintas intumescentes, afectando a sus propiedades o funcionamiento.

### 7. Consideraciones normativas:

- El producto cortafuego que aquí se describe ha superado el correspondiente ensayo de resistencia al fuego según UNE EN 1363-1:2015 y UNE EN 1634-1:2016.
- En consecuencia, el producto ha obtenido una clasificación EI 90C de acuerdo a UNE EN 13501-2:2016.
- Adicionalmente, y en base al Reglamento Europeo de Productos de Construcción 305/2011, existe certificado de constancia de las prestaciones -certificación CE- como puerta cortafuego industrial, de acuerdo a las normas de producto pertinentes: EN 16034:2014 + EN 13241:2003 + A2:2016.
- Aquellos elementos componentes que requieren de certificado CE lo han obtenido y son conformes con el referido Reglamento 305/2011.
- Novoferm Alsac garantiza la fabricación de acuerdo a la normativa vigente, con todas las garantías de calidad y seguridad.
- En cualquier caso, se ruega considerar la legislación y la normativa aplicable en cada situación y en cada territorio.

FICHA TÉCNICA DE PRODUCTO

8. Cotas genéricas:



Jul-19

Departamento Técnico

# M.I.C Solutions Industrielles

[a.mbarek@mic-industries.com.tn](mailto:a.mbarek@mic-industries.com.tn) | +216 41 784 645 / 51 784 643 / 20 110 335

[www.mic-industries.com.tn](http://www.mic-industries.com.tn)